

LMU

LUDWIG-
MAXIMILIANS-
UNIVERSITÄT
MÜNCHEN



2024暑期世界顶尖大学学术访学项目

慕尼黑大学

Ludwig-Maximilians-Universität München

经济、工商管理。金融

Economics and business management. finance

项目时间：2024-07-14至8-02

(20天)

报名截止：2024-04-15



LMU. At the University of Munich, we are shaping the future of knowledge. I sincerely invite you to join us in conducting research, teaching, and learning at top universities.



项目亮点

慕尼黑大学 (LMU) 拥有全球顶尖学术水平的创新环境，在新商业、新经济、创新金融等领域具有享誉世界的优势地位。项目围绕“世界经济”和“金融创新”的核心命题，将学术、金融经济产业紧密融合，智创未来。

基于全球经济可持续发展、商业相互融合、超级计算和机器人在商业领域的广泛应用、将我们一起带入人工智能时代智能感知等应用对未来产业结构的变革趋势，通过实践项目学习从新技术研究到技术商业化的应用案例。项目结束后将获得慕尼黑大学官方项目证书。

项目将探访：全球最大商业保险公司-安联保险、德国央行-德意志联邦银行、法兰克福证券交易所、全球最大的商用大飞机-空客航空技术有限公司、世界最成功的商务汽车-梅赛德斯奔驰奔驰工厂或奥迪汽车有限公司等尖端商业机构和智能制造企业，商业、科技与未来一起前行，与行业专家面对面。

在慕尼黑大学，我们正在塑造知识的未来。我诚挚地邀请您与我们一起在顶尖大学进行研究、教学和学习。

2024 QS世界
大学排名

全球38

2024 QS
欧洲大学排名

欧洲17

2024 QS
大学排名

德国2

2024
经济专业排名

德国1

全球大学高研
院联盟成员德国精英大学
三所之一

◆慕尼黑大学（Ludwig-Maximilians-Universität München, 简称：LMU）位于德国南部第一大城市慕尼黑，1472年，巴瓦利亚-兰多斯的富裕阶层在英格施塔特建立了巴伐利亚自由州的第一所大学。慕尼黑大学自15世纪建校以来便是欧洲乃至世界最具声望综合性大学之一，也是首批入选德国精英大学的三所之一，德国U15大学联盟、欧洲研究型大学联盟和全球大学高研院联盟成员。其社会科学、人文科学、经济及物理、化学、医学、数学、计算机语言学等领域均在国际上享有盛名。

慕尼黑大学人才辈出，名声斐然，截至2020年10月，共有43位校友、教职工曾经获得诺贝尔奖，在全球院校诺奖排名中位列16位。马克斯·普朗克、马克斯·韦伯、沃纳·海森堡，欧姆，赫兹，贝时璋等都曾在此求学任教。

作为世界一流大学之一，慕尼黑大学坚定不移地致力于卓越的研究和教学。该大学将跨学科教育放在首位，并积极培养有前途的年轻科学家。慕尼黑大学是德国首批获得精英大学称号的大学之一。自1472年以来，该校一直保持着这一受人尊敬的称号，这是德国联邦政府和州政府精英战略的一部分，表明了德国在国际舞台上对前沿研究的坚定支持。LMU以卓越的创新精神和科教质量，成为首批三所德国精英大学之一，QS世界排名38、全球大学高研院联盟、欧洲排名17、德国排名2、欧洲顶尖大学联盟等成员，被德国政府列为重点资助对象，享有德国最高科研经费。

慕尼黑大学的知名度很大程度上来自于她的艺术和人文学科研究。但她在机械和科学领域的研究也取得了世界瞩目的成就，如她的分子生物基因中心实验室与慕尼黑工业大学联合建立的加速器实验室。此外，慕尼黑大学高水平研究的标志是其成员每年荣获的多种奖金和奖励，如德国研究协会的Gottfried-Wilhelm-Leibniz 奖和Koeber奖。

2022年，德国马克斯·普朗克量子光学研究所和慕尼黑大学领导的国际团队，定义和探索了物理设备中光电开关的“速度限制”。该团队使用仅持续1飞秒（10⁻¹⁵秒）的激光脉冲以实现每秒运行1000万亿次（1拍赫兹）开关所需的速度，将介电材料样品从绝缘状态切换为导电状态。



为什么要在慕尼黑大学学习经济学？

慕尼黑大学经济学院经常在所有相关排名中名列前茅。我们的教师多次因良好教学而获奖，并参与当前的经济政策辩论。

项目将围绕经济可持续发展、全球货币政策、德国金融财政稳定、中德经济的优势互补主题开展。
核心课程、企业参访、主题分享和实践讨论项目。



Sustainable economic development
经济未来发展趋势将在哪些领域突飞猛进

Global Monetary Policy
货币效应的凸显

Financial and fiscal stability in Germany
财政主导金融监管是德国金融市场的重要保障

The complementary advantages of the Chinese and German economies
共同应对全球经济挑战



慕尼黑大学项目概况 *Überblick über das Projekt der Universität München*



慕尼黑大学（LMU）的经济课程以数理方法为核心，同时融合实证研究和政策分析。根据学生的不同需求，制定课程，有以下研究领域：宏观经济学和国际经济政策、市场金融制度以及人力资本和公共财政。教学体系的目标是培养具有深厚专业知识经济学家，金融银行家，他们能够在研究、政策分析和实践领域中发挥重要作用。

慕尼黑大学经济课程能够打破传统课堂教学限制，通过多媒体、互动强的教学形式使学习更加生动有趣，激发学生的学习兴趣 and 积极性，通过讲座、行业参访和商业案例研讨，学生将深入了解世界经济可持续发展、全球货币政策、德国金融财政政策、中德经济优势互补等主题。使该课程促进跨学科间合作，提高解决问题的技能，鼓励创新思维。通过培养学生的实用技能、行业洞察力和多学科思维，帮助他们在不断发展的全球经济环境中应对即将到来的全新挑战，

课程大纲 *(根据实际需要修改调整)*

- ★ 数字经济持续扩张，人工智能与自动化
- ★ 绿色经济的崛起与低碳生活
- ★ 全球供应链重构，加密货币与区块链
- ★ 财政政策与货币政策
- ★ 德国金融体系架构与财政责任
- ★ 德国经济韧性较强
- ★ 创造成功的商业模式
- ★ 经济增长对公民享有更高生活水平的重要性
- ★ 经济增长与诸多变量之间的关系
- ★ 经济贸易自由化的障碍
- ★ 金融自由化的重要性
- ★ 资本流动形式变化以及资本流动的影响因素
- ★ 货币政策与金融危机
- ★ 新自由主义与逆全球化的兴起

多样性课程

慕尼黑大学 (LMU) 经济学院是一个强大的研究中心，在全球顶尖院系中名列前茅。研究是我们的传统、现在和未来愿景的核心。我们的发现正在塑造当今的世界。成为其中的一部分。



经济与商业数据中心 (EBDC) 是慕尼黑路德维希马克西米利安大学 (LMU) 和 ifo 研究所的工商管理 and 经济学实证研究的综合平台。它旨在为工商管理和经济学的实证研究开辟新的领域。

在这里您可以找到 EBDC 提供的所有研究数据集，包括文档和数据存储库。EBDC 提供有关德国公司的创新数据集，其中包括 ifo 研究所收集的调查数据和外部资产负债表数据。EBDC 的任务还包括采购和管理研究和教学数据源，集中提供、更新和记录外部数据库，以及获取相应的支持工具。

MELESSA

慕尼黑经济和社会科学实验实验室 (MELESSA) 是经济学院的一个跨学科、基于计算机的实验实验室，经济学家、心理学家、商业经济学家和社会学家在这里一起进行研究。

校园生活



- ★ 慕尼黑大学 (LMU) 校园环境优美，散布在市中心和城市周边区域，校园简直就是一个天堂，绿树成荫的大道，优雅的建筑和宽敞的草坪，无不散发着知识的气息。科研院所环绕其周，大学周边娱乐设施众多，玛利亚广场，英式花园等。
- ★ 与LMU中国学生学者联合会代表见面交流
- ★ 参观历史悠久著名的慕尼黑大学图书馆

学术讨论+产业调研 的教学模式

项目在经济学术讨论的基础上结合产业调研，将该项目不断推向新高潮，这种方法不仅更加有效的培养学生的学科知识，还通过实地观摩实践，产业界人士等教授相关的学术热点问题和产业应用层面的最新动态。将理论与实践结合，将课堂拓展到多个维度。

研究研讨



- ★ 在慕尼黑大学 (LMU)，学习基于引人入胜的讲座、课堂实践和企业调研项目。我们的教学方法包括体验式学习元素，如探究式学习和问题导向学习，确保深刻理解和更好的学习成果。
- ★ 在慕尼黑大学的讲座和研讨会中，参与者将以小型、自组织的团队协作，对主题进行反思论证及鼓励独立思考。



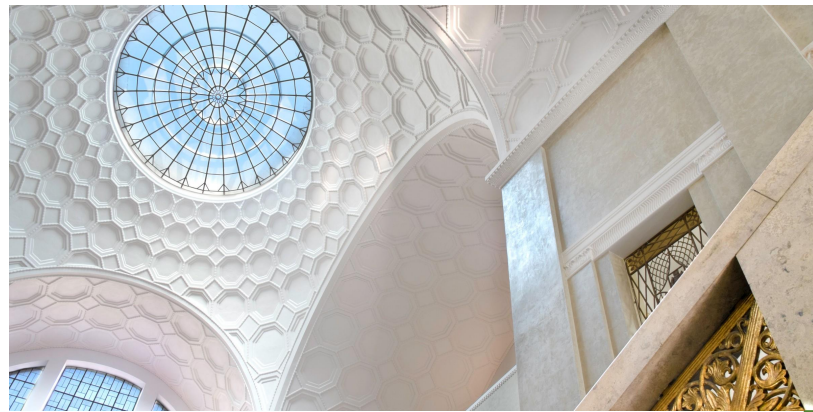
慕尼黑大学访学计划行程 *Munich University Visiting Program itinerary*



WEEK 3	Sun.	Mon.	Tue.	Wed.	Thr.	Fri.
上午	早餐	早餐	早餐	早餐	早餐	
	前往科隆	全球最大商用大飞机 空客航空技术有限公司产业调研	汉诺威	前往法兰克福	参观法兰克福 证券交易所	抵达中国 北京/上海
午餐			午餐	午餐		
下午	世界艺术文化鉴赏 (Neuschwanstein Castle) 科隆大教堂	汉堡微观世界	汉诺威	访问德国央行 德意志联邦银行	前往法兰克福机场 乘机返回	
晚餐	晚餐	晚餐	晚餐			

*此日程仅作参考，不代表最终行程；具体行程将根据慕尼黑当地情况进行调整，以实际安排为准。

项目费用	费用明细
29500元人民币	<p>包含：住宿费、餐费（早、中、晚27顿）、慕尼黑大学课程费用、产业调研费用、课程结束后大巴出行费用、德国境内接送机费用、保险费用、艺术文化体验费用。</p> <p>不包含：国际间机票（约1.2万元人民币）、使馆签证费（约1400元人民币，按使馆汇率）、往返使馆采集生物指纹交通费用、托运行李超重费用、往返北京/上海集合点的交通费用、个人消费购物费用。</p>



LMU Downtown Campus Tour 慕尼黑大学主校区参访

慕尼黑大学(LMU) 成立于1472年， LMU慕尼黑主校区位于德国慕尼黑市。拥有先进设施、世界级实验室和知名研究机构及充满活力的学术社区。LMU慕尼黑主校区拥有丰富的历史和创新精神，是前沿研究、知识交流和变革性教育的中心。

TUM Library Main Campus LMU校图书馆参访

慕尼黑大学图书馆始建于1573年，如今，除了位于校本部的中心图书馆外，还有分属各研究所和各学院的分馆共215个。中心图书馆的藏书多为基础书籍、日常书籍和一定程度的专用图书，达140万种，加上各研究所的藏书，共为440万册，与巴伐利亚州图书馆藏书量相仿。图书馆藏书每年递增约50,000册。

我们也将指导学生们如何通过在线图书馆获取信息

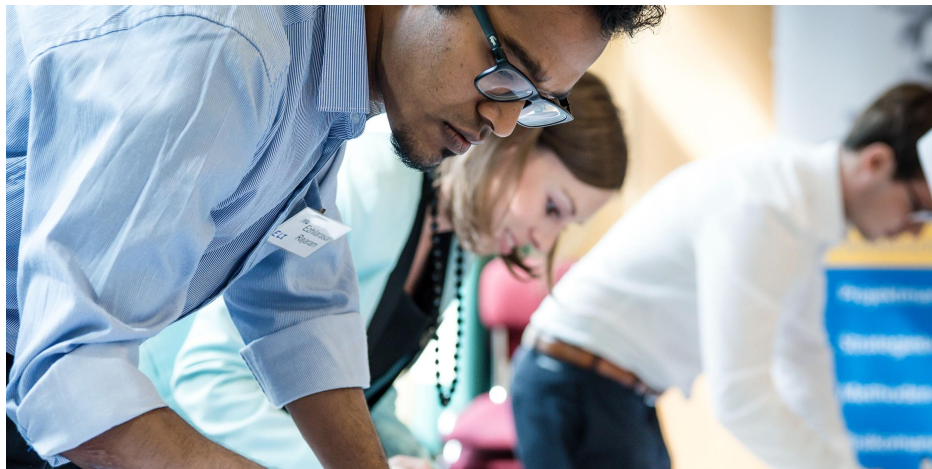


Student life 学习和生活

欢迎来到慕尼黑大学！生活不仅仅发生在研讨室、图书馆和办公桌前。学习不仅仅是钻研书本，学生更是一种生活态度，涉及从生活到休闲的各个领域。



慕尼黑大学校企参访实践 Practice of Visiting Universities and Enterprises at the University of Munich



LMU Entrepreneurship Center IEC LMU创业中心IEC 参访

可将创意变为原型 并小规模生产。Gate: 科技初创企业的首选商业孵化器, 从业务建模开始.

impACTup!: 我们的影响力创业教育计划

LMU IEC x Ekipa 设计思维工作坊

LMU IEC x Techniker Krankenkasse 作为创始人失败的非常原因

创业秘诀: 让自己在竞争中处于领先地位

跨国企业的企业创业: 宝马集团的真实案例

创业: 从想法到成功的企业

Deutsche Bundesbank 德国央行-德意志联邦银行



气候变化是当今重大的主导问题之一, 影响着经济、社会和金融体系。

保护环境是全社会共同的任务。德国央行意识到自己的责任, 并在履行其任务时采取相应行动。我们通过减少业务运营中的碳足迹, 为应对气候变化做出贡献。

我们正在考虑气候变化对价格稳定和金融体系稳定的影响。我们确保金融机构适当考虑与气候相关的金融风险。



Mercedes Benz 梅赛德斯-奔驰汽车有限公司

创新激情永不灭, 作为汽车的发明者, 我们从未停下脚步, 探索, 创造, 颠覆, 革新, 为心中所向-驰之以恒!

梅赛德斯-奔驰汽车金融有限公司致力于为中国客户提供量身定制的灵活汽车金融服务, 以高品质的金融服务助力每一位客户轻松实现“星徽梦想”。



慕尼黑大学校企参访实践 *Practice of Visiting Universities and Enterprises at the University of Munich*



Visiting Airbus Aerospace Technology Co., Ltd

商用大飞机-空客航空技术有限公司调研学习



位于汉堡的空客航空技术有限公司是最先进的商用大飞机制造商之一，商用大飞机作为联通世界的桥梁与纽带有着无可替代的作用，并助推世界经济快速回复。

学习过程中可以深入了解到空客在数字化设计、仿真技术在研发和制造方面的应用处于全球领先水平，从商业订单来看，阿联酋和中国仍然是商用大飞机空客的最大买家。

World of BMW 宝马工厂调研学习

享誉世界的汽车品牌——宝马的诞生地宝马工厂，也是欧洲最大的智能制造工厂，德国智能制造的代表，也是德国的标志性产业龙头。





慕尼黑绚烂多彩的世界之都

Practice of Visiting Universities and Enterprises at the University of Munich



慕尼黑城市游览

慕尼黑既是欧洲最繁华和现代化的都市之一，同时又保留着当地传统的古朴风情，其被誉为德国最瑰丽的“宫廷文化中心”，悠久丰富的历史赋予城市浓郁的文化气息和王都风范。们将在这里打卡慕尼黑市中心最具特色的景点与文化活动的。

安联球场



安联球场 (Allianz Arena) 是由德国拜仁慕尼黑和慕尼黑1860联合出资建造，是2006年德国世界杯开幕式举办场地。



德意志博物馆



德意志博物馆(Deutsches Museum) 是世界上最大的科技博物馆，也是世界最早的科技博物馆之一。



奥林匹克公园



慕尼黑奥林匹克公园(Olympiapark)是一组特大型的体育建筑群。高290米的奥林匹克电视塔是慕尼黑最高的建筑物，在它的中间可俯视整个奥林匹克公园。



慕尼黑公共天文台



慕尼黑公共天文台成立于1947年，现已发展成为德国最大、最知名的热门天文俱乐部之一，超过50万游客已在此欣赏过许多宇宙奇观

